

INSTALASI LINUX BLANKON

By : OSS PKM UGM



PERSIAPAN

- ⦿ CD Installer BlankON
- ⦿ PC / Laptop dengan CD-Rom
- ⦿ Koneksi Internet (tidak harus)
- ⦿ Buku panduan Instalasi

SEBELUM INSTALASI

- ◉ Ada baiknya backup data anda
- ◉ Persiapkan partisi yang tidak mengganggu partisi data anda
- ◉ Jaga kestabilan listrik agar dalam proses instalasi lancar
- ◉ Gunakan CD Installer yang baik agar proses instalasi berjalan cepat

SPESIFIKASI

- ⦿ Spesifikasi Minimum : Processor 700Mhz, Ram 256Mb, HD 5Gb, Vga 8Mb
- ⦿ Spesifikasi yang direkomendasikan : Processor 1Ghz, Ram 384Mb, HD 10Gb, Vga 32Mb 3D

LANGKAH PERTAMA

Setting BIOS agar booting melalui CD

Caranya :

- ⦿ Saat komputer pertama kali dihidupkan tekan delete / F2 agar masuk pada konfigurasi BIOS
- ⦿ Pilih First Boot : CD
- ⦿ Masukkan CD Installer ke CD-Rom
- ⦿ Simpan dan keluar

LANGKAH KEDUA

- ◉ Setelah Booting maka akan masuk ke desktop
- ◉ Double klik icon di desktop : Pasang BlankON
- ◉ Pilih bahasa yang digunakan



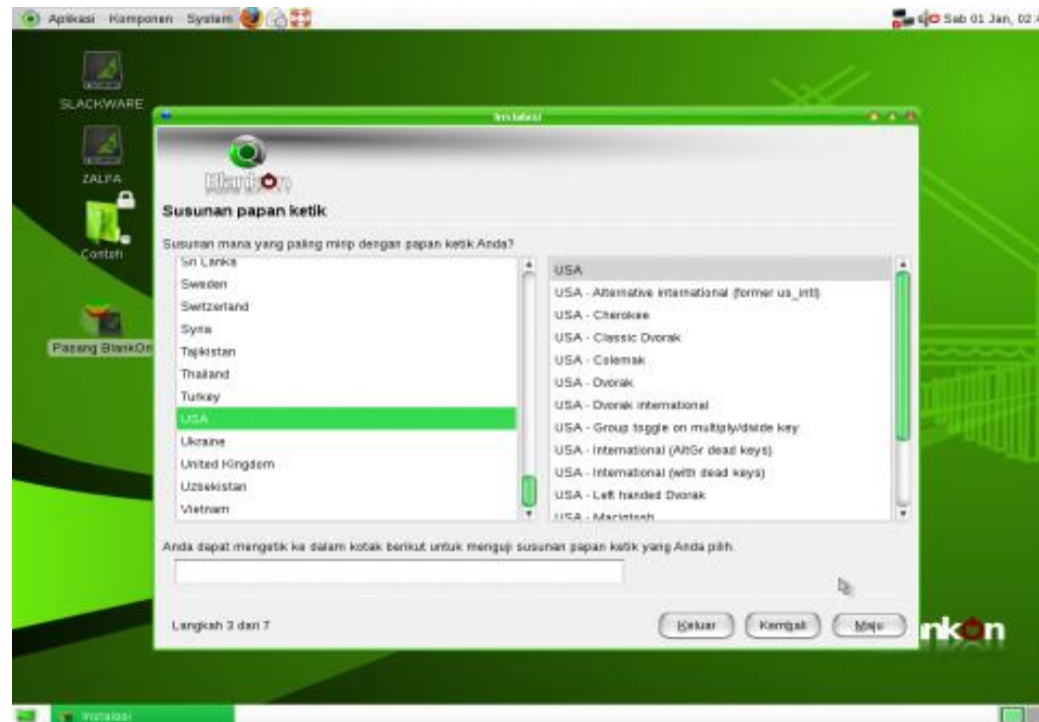
LANGKAH KETIGA

- Pilih lokasi dan waktu



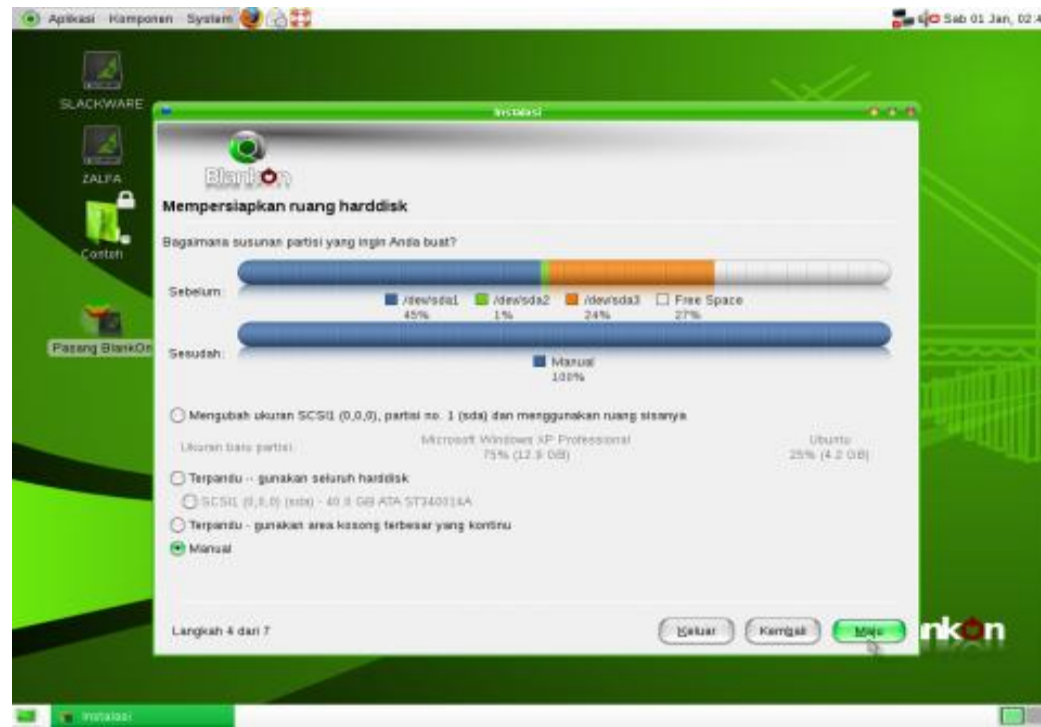
LANGKAH KETIGA

- Pilih jenis keyboard (dipasaran banyak yang US)



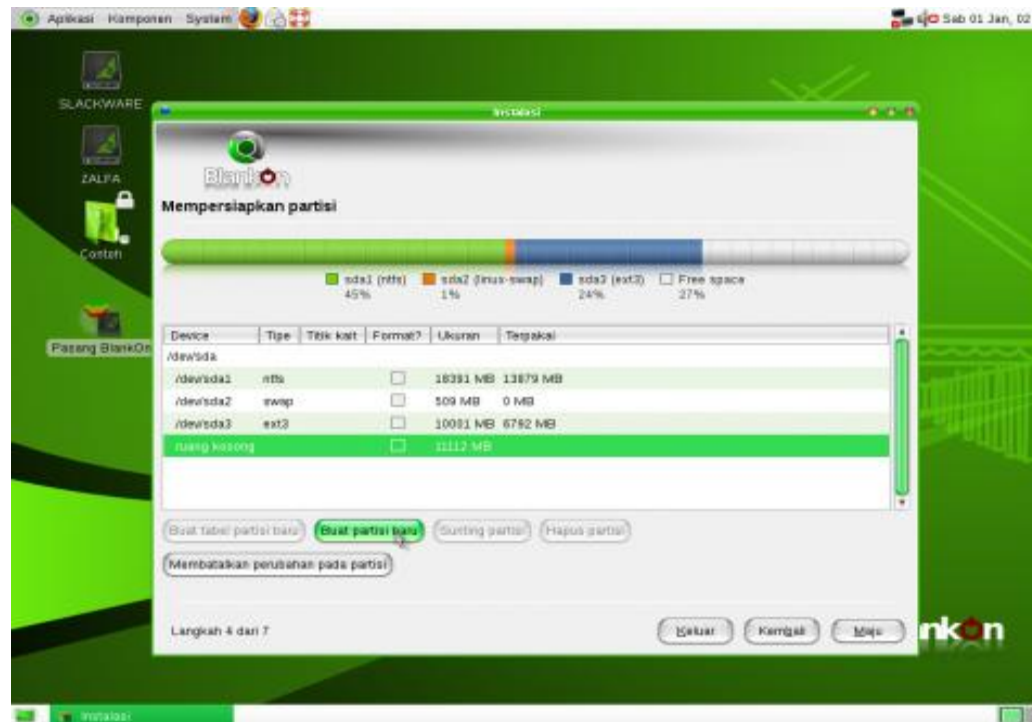
LANGKAH KEEMPAT

- Pilih jenis pengaturan partisi yang akan di instal (pilih manual)



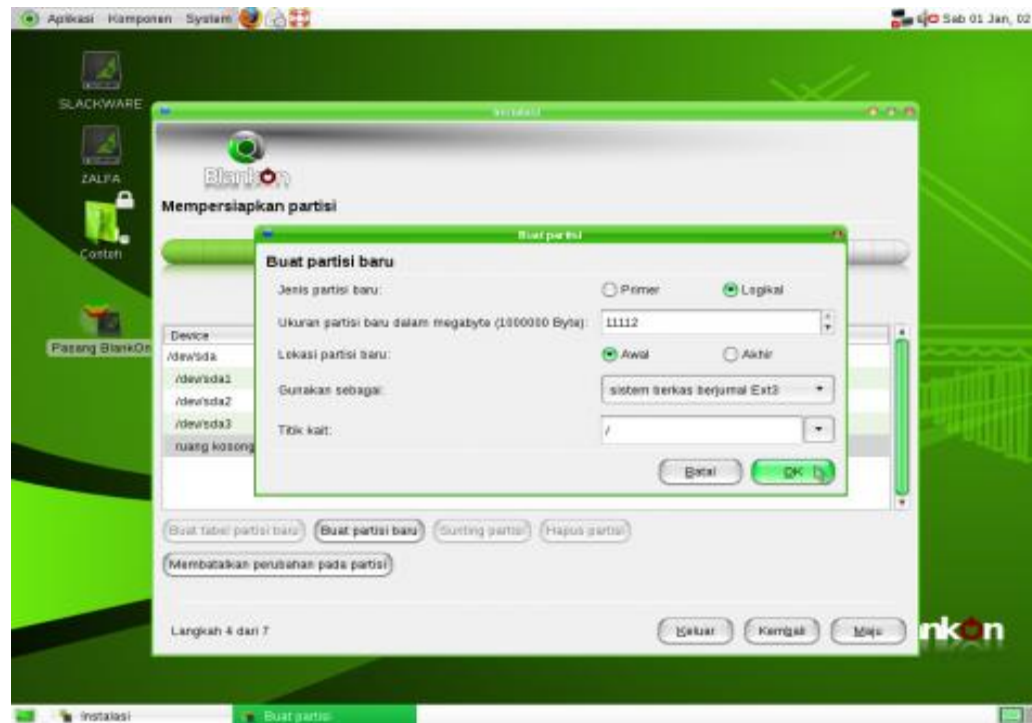
LANGKAH KELIMA

- Pilih partisi baru yang akan digunakan (pilih ruang kosong)



LANGKAH KEENAM

- ◉ Membuat partisi baru dengan pengaturan seperti pada gambar :



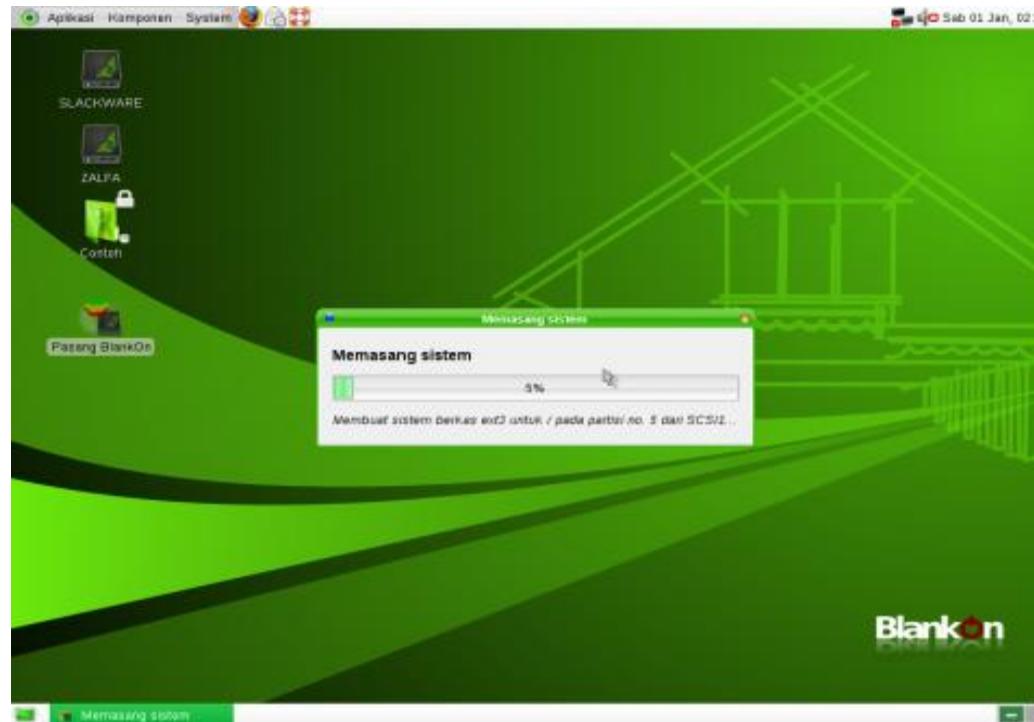
LANGKAH KETUJUH

- Mengisi data diri (nama, password, nama komputer)



LANGKAH KEDELAPAN

Proses instalasi



LANGKAH KESEMBILAN

- Restart untuk menggunakan linux BlankON yang telah kita instal

